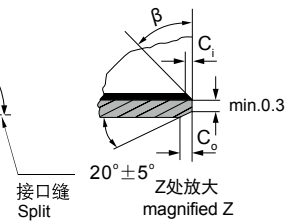
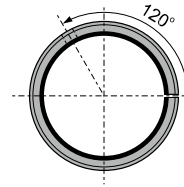
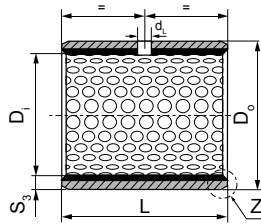
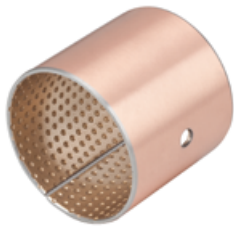


FRB-80 双金属轴承规格及公差

FRB-80 Bimetal Sleeve Bushing Specification & Tolerance



内外倒角 ID and OD chamfers

S ₃	C _o	C _i	β
0.75	0.5±0.3	0.25±0.2	35°±5°
1.00	0.6±0.3	0.30±0.2	35°±5°
1.50	0.7±0.3	0.50±0.3	35°±5°

S ₃	C _o	C _i	β
2.00	1.2±0.4	0.50±0.3	35°±5°
2.50	1.8±0.6	0.60±0.3	45°±5°

单位unit:mm

内径 D _i φd	外径 D _o φD	轴径(h8) Shaft D _s	座孔(H7) Housing D _H	压装后 内孔公差 Arter fixed D _{1,a}	配合间隙 Clearance C _o	壁厚 Wall thickness S ₃	油孔 Oil hole d ₁	长度 L ⁰ _{-0.40}							
								10	15	20	25	30	40	50	
10	12	10 - 0.022	12 + 0.018	+ 0.148 + 0.010	0.170 0.010	0.995 0.935	4	1010	1015	1020					
12	14	12 - 0.027	14 + 0.018		0.175 0.010			1210	1215	1220					
14	16	14 - 0.027	16 + 0.018		1510			1515	1520						
15	17	15 - 0.027	17 + 0.018		1610			1615	1620						
16	18	16 - 0.027	18 + 0.018		1810			1815	1820	1825					
18	20	18 - 0.027	20 + 0.021	+ 0.151 + 0.010	0.178 0.010	1.490 1.430	6	2010	2015	2020	2025				
20	23	20 - 0.033	23 + 0.021	+ 0.161 + 0.020	0.194 0.020			2210	2215	2220	2225				
22	25	22 - 0.033	25 + 0.021	2410	2415			2420	2425	2430					
24	27	24 - 0.033	27 + 0.021	2515	2520			2525	2530						
25	28	25 - 0.033	28 + 0.021	2615	2620			2625	2630						
26	30	26 - 0.033	30 + 0.021	+ 0.181 + 0.040	0.214 0.040	1.980 1.920	8	2815	2820	2825	2830	2840			
28	32	28 - 0.033	32 + 0.025	0.218 0.040	3015			3020	3025	3030	3040				
30	34	30 - 0.033	34 + 0.025	3215	3220			3225	3230	3240					
32	36	32 - 0.039	36 + 0.025	+ 0.185 + 0.040	0.224 0.040			3520	3525	3530	3540	3550			
35	39	35 - 0.039	39 + 0.025	3820	3825			3830	3840	3850					
38	42	38 - 0.039	42 + 0.025	4020	4025	4030	4040	4050							
40	44	40 - 0.039	44 + 0.025												

FRB-80 双金属轴承规格及公差

FRB-80 Bimetal Sleeve Bushing Specification & Tolerance



单位unit:mm

内径 D _i φd	外径 D _o φD	轴径(h8) Shaft D _s	座孔(H7) Housing D _H	压装后 内孔公差 Arter fixed D _{i,a}	配合间隙 Clearance C _o	壁厚 Wall thickness S ₃	油孔 Oil hole d _L	长度 L ⁰ _{-0.40}									
								25	30	40	50	60	80	90	100		
45	50	45 - 0.039	50 + 0.025	+ 0.225 + 0.080	0.264 0.080	2.460 2.400	8	4525	4530	4540	4550						
50	55	50 - 0.039	55 + 0.030	+ 0.230 + 0.080	0.269 0.080				5030	5040	5050	5060					
55	60	55 - 0.046	60 + 0.030					0.276 0.080		5530	5540	5550	5560				
60	65	60 - 0.046	65 + 0.030							6030	6040	6050	6060				
65	70	65 - 0.046	70 + 0.030							6530	6540	6550	6560				
70	75	70 - 0.046	75 + 0.030							7030	7040	7050	7060	7080			
75	80	75 - 0.046	80 + 0.030							7530	7540	7550	7560	7580			
80	85	80 - 0.046	85 + 0.035	+ 0.235 + 0.080	0.281 0.080		9.5	8030	8040	8050	8060	8080	8090				
85	90	85 - 0.054	90 + 0.035					0.289 0.080	8530	8540	8550	8560	8580	8590	85100		
90	95	90 - 0.054	95 + 0.035								9040	9050	9060	9080	9090	90100	
95	100	95 - 0.054	100 + 0.035									9550	9560	9580	9590	95100	
100	105	100 - 0.054	105 + 0.035										10050	10060	10080	10090	100100
105	110	105 - 0.054	110 + 0.035										10550	10560	10580	10590	105100
110	115	110 - 0.054	115 + 0.035										11050	11060	11080	11090	110100
115	120	115 - 0.054	120 + 0.035							11550	11560	11580	11590	115100			
120	125	120 - 0.054	125 + 0.040	+ 0.240 + 0.080	0.303 0.080					12050	12060	12080	12090	120100			
125	130	125 - 0.063	130 + 0.040									12560	12580	12590	125100		
130	135	130 - 0.063	135 + 0.040									13060	13080	13090	130100		
135	140	135 - 0.063	140 + 0.040									13560	13580	13590	135100		
140	145	140 - 0.063	145 + 0.040									14060	14080	14090	140100		
150	155	150 - 0.063	155 + 0.040									15060	15080	15090	150100		